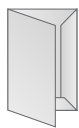
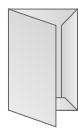


Mappe A5+ (einfach Rill)



Mappe A5+
(einfach Rill)

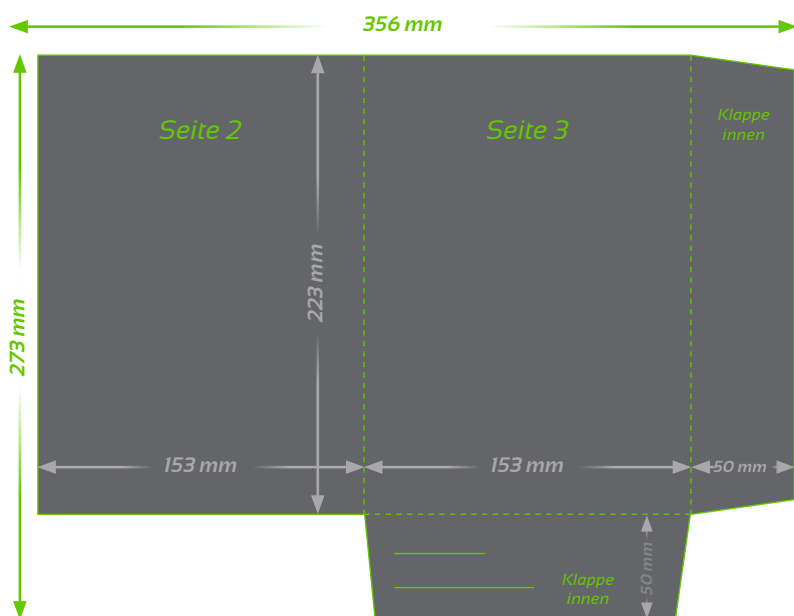


Mappe A5+
(doppel Rill)

Aussenseite



Innenseite



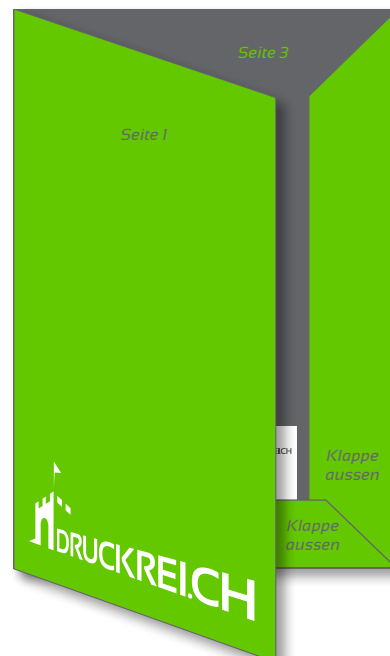
Endformat
356 x 273 mm

Beschnitt 3 mm
(Dokumentformat 362 x 279 mm,
4-seitig randabfallend)

Visitenkarten-Schlitz
(Optional für Quer- und Hochformat)

TIPP

Elemente, die nicht angeschnitten werden dürfen (Bilder, Logos, Texte), sollten 2–3 mm entfernt vom Schneiderand platziert werden.



TECHNISCHE DATEN

Endformat: 356 x 273 mm (+ 3 mm Beschnitt bei Randabfall)

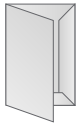
Auflösung: optimal 300 dpi

Farbmodus: CMYK oder Pantone

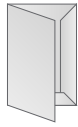
Datenformat: PDF (Andere Formate auf Anfrage shop@druckreich.ch)

Datenanlieferung: Vorder- und Rückseite in einem PDF

Mappe A5+ (doppel Rill)

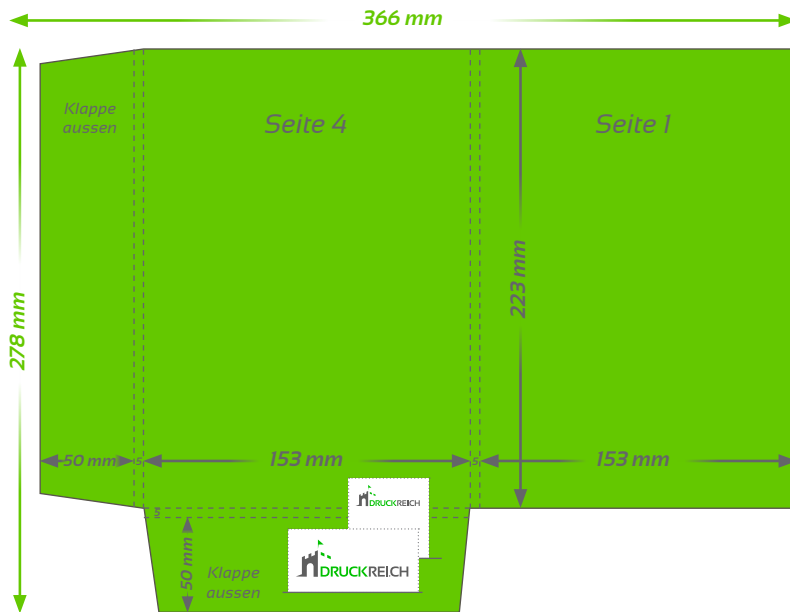


Mappe A5+
(einfach Rill)

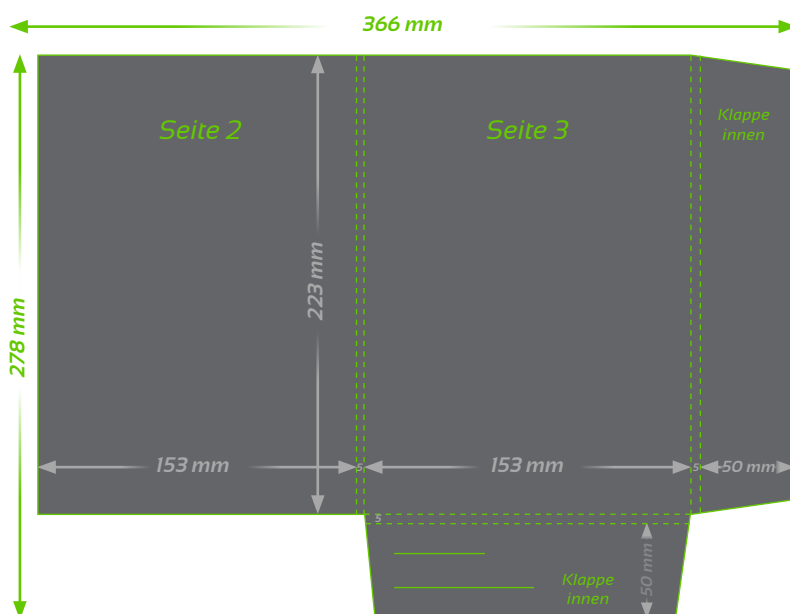


Mappe A5+
(doppel Rill)

Aussenseite



Innenseite



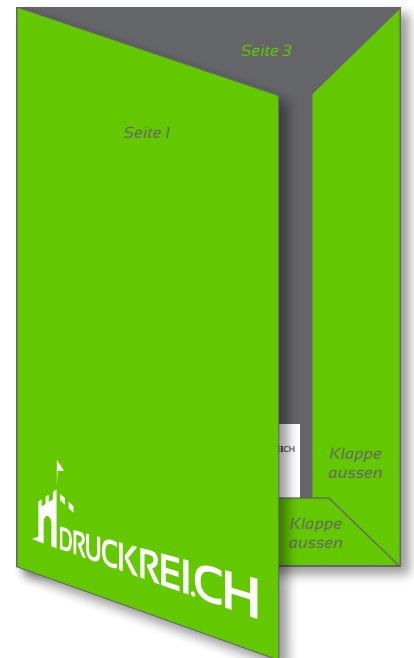
Endformat
366 x 278 mm

Beschnitt 3 mm
(Dokumentformat 372 x 284 mm,
4-seitig randabfallend)

Visitenkarten-Schlitz
(Optional für Quer- und Hochformat)

TIPP

Elemente, die nicht angeschnitten werden dürfen (Bilder, Logos, Texte), sollten 2–3 mm entfernt vom Schneiderand platziert werden.



TECHNISCHE DATEN

Endformat: 366 x 278 mm (+ 3 mm Beschnitt bei Randabfall)

Auflösung: optimal 300 dpi

Farbmodus: CMYK oder Pantone

Datenformat: PDF (Andere Formate auf Anfrage shop@druckreich.ch)

Datenanlieferung: Vorder- und Rückseite in einem PDF